



## Bølgeskjørt med nupereller

Design: Anne Bruvold

Mønsteret kan ikke brukes til kommersiell produksjon.

Garn: Solberggarn Fiol, fire nøster bunnfarge, ett nøste i kontrastfarge

Strikkepinner nr 5

Nuperelleskytler for grovt garn

Tips: lag en prøve på kantborden i nupereller, med minst fem ringer. Strikk en prøve etter rapport A og test om strikkefastheten stemmer med å se om nuperellingene passer med festepunktene på den strikkede delen

### Strikkesymboler

- Rett fra retten, vrang fra vrangen
- Vrang fra retten, rett fra vrangen
- Kast
- To sammen
- En løst av, strikk en, ta den løse over (alt: to vridd sammen)
- To løst av som om de skal strikkes, strikk en, ta de to løse over.

NB! Rapportene inneholder også kantmaskene. Kantmaskene tas løst av uten å strikkes med unntak av en omgang i rapport A hvor kantmaskene strikkes sammen med en annen maske.

### Nuperellesymboler

R : ring

B : bue

- : pikot

-- : stor pikot

+: fest til pikot

. : trekk sammen

Tall: antall dobbeltnuter

+ (på rapport A) :Sted hvor nuperellekanten festes til strikkekanten

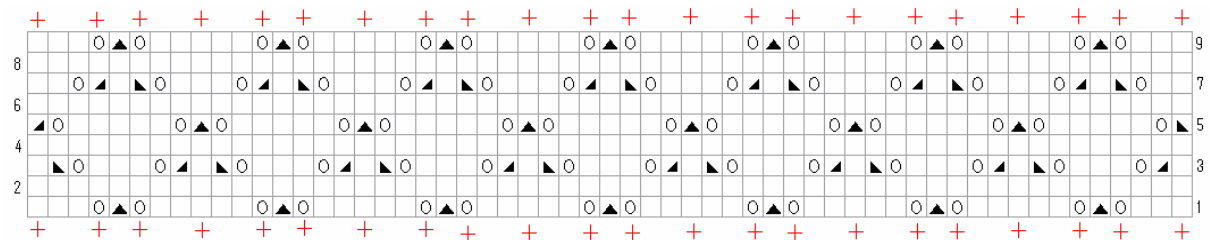


## Framgangsmåte

Legg opp 57 masker

Strikk en omgang vrang. Neste omgang blir fra retten.

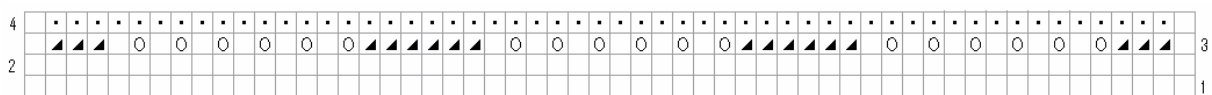
### Rapport A



Strikk rapport A. Gjenta omgang 2-9 to ganger til.

Strikk en vrang omgang hvor det felles en maske ved å strikke to sammen en gang omtrent midt på omgangen.

### Rapport B



Strikk rapport B til skjerfet måler 1 m, eller det er så langt som du vil ha det. NB! Skjerfet vil strekke seg ved bruk, så det kan være en fordel å lage det litt kortere enn ønsket.

Strikk en omgang rett, så en omgang vrang hvor det økes en maske ved å strikke to ganger i samme maske omtrent midt på omgangen.

Strikk rapport A. Gjenta omgang 2-9 to ganger til.

Fell av.

### Nuperellekant

Ringene vender vekselvis inn (R1) og ut (R2), og går langs kortkanten på skjerfet. For å lage ringer i annen farge, bruk en annen skyttel med den andre fargen. Klipp av grunnfargen når du lager ringen(e) i den andre fargen og feste endene slik at de ikke er synlig når ringene er ferdige.

#### 1. rad

R1: 4-4-4-4.

R2: 4-4+4-4. Fest i ytterste hjørne på trekanten i hjørnet på skjerfet

*a*

R1: 4+4-4-4. Fest i siste p på forrige R1

R2: 4+4+4-4. Fest i siste p på forrige R2 og i kanten på skjefet som markert på Rapport A

Gjenta fra *a* til du har festet i det andre hjørnet.

Avslutt med

R1: 4+4-4-4. Fest i siste p på forrige R1

## 2. rad

R1: 4-4-1--1-4-4.

R2: 4-4+4-4. Fest i 2. p på første R1 fra rad 1.

*a*

R1: 4+4-1--1-4-4. Fest i siste p på forrige R1

R2: 4+4+4-4. Fest i siste p på forrige R2 og 2. p på neste R1 fra rad 1.

Gjenta fra *a* til du har festet i den siste R1 fra rad 1.

Avslutt med

R1: 4+4-1--1-4-4. Fest i siste p på forrige R1

Gjenta på den andre kortkanten av skjerfet.

## Pynt

Pyntene er ulike variasjoner av nuperelleblomster i kontrastfargen.

Lag så mange blomster du ønsker, og fest dem på skjerfet.

### Blomst 1

(skyttel)

R1: 4-4-1--1-4-4.

R2: 4+4-1--1-4-4. Fest i siste p på forrige ring

Gjenta R2 to ganger til

R5: 4+4-1--1-4+4. Fest i siste p på forrige ring og først p på R1



### Blomst 2

(skyttel og hjelpetråd)

R: 4-4-4.

B: 4-4-1--1-4-4

*a*

R: 4+4-4. Fest i siste p på forrige ring

B: 4-4-1--1-4-4

Gjenta fra *a* fire ggr til. Avslutt med

R: 4+4+4. Fest i siste p på forrige ring og 1. p på første R

B: 4-4-1--1-4-4



### Blomst 3

(skyttel og hjelpetråd)

R1: 6--6.

B: 4-4-1--1-4-4

*a*

R: 6+6. Fest i siste p på R1

B: 4-4-1--1-4-4

Gjenta fra *a* fire ggr til

